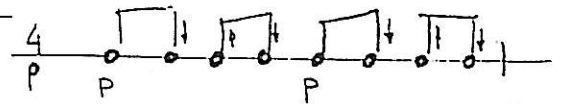


$\text{♩} = 160$

UN JARDIN DE ROSAS



HAS PODIDO VER DONDE MORIRAN LOS  
*Re*

OSCUROS SUEÑOS QUE CADA DIA VIENEN  
*Mim*

RITMO

Y VAN | 7 SOY EL DUEÑO DEL VIENTO  
*La7*

Y EL MAR | --- AL PASAR EL TIEMPO  
*Re*

DESPERTARAS Y DESCUBRIRAS QUE DOCE

ROSAS A TU ALREDEDOR | 7 HOY LA LUNA  
*Mim*

Y MAÑANA EL SOL | --- Y TU SIN SABER AUN  
*La7* *Mim* *La7*

QUIEN ERES | DESDE EL PAIS DONDE  
*Re*

MUEREN LAS FLORES; DIME QUE AUN CREERAS  
*Sim* *Mim*

EN | MI--- | I DIME TU NOMBRE  
*Sol* *La7* *Mim*

| 7 Y TE HARE REINA EN UN JARDIN DE ROSAS  
*La7* *Re*

ESTRIBILLO

| 7 TUS OJOS | MIRAN | HACIA EL LUGAR  
*Mim* *La7*

DONDE SE OCULTA EL DIA  
*Re*

(Repite todo y el estribillo (♩) varias veces.)

TRANSPORTE

- Re* = Sol
- Mim* = Lam
- La7* = Re7
- Sim* = Mim

