

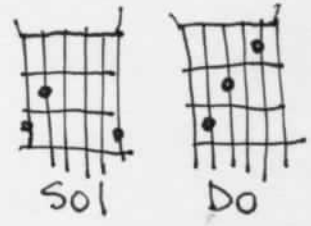
DISPARÉ

(Nena Daconte)

(Intro)



① ^{Sol} TÚ | NO ME | DISTE | NADA AL FI | NAL | - Y | YO TE | DI LA | VIDA TO | TAL ¿PARA |
^{Sol} | QUÉ SIR | VIÓ? | ^{Do} SI | NO SIR | VIÓ DE | NA DA | A. | ^{Sol}

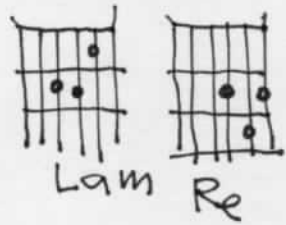


② ^{Do} -Y AL | RESUL | TAR QUE TU A | MOR | - FUÉ | TAN PRO | FUNDO | COMO |
^{Do} | -EL | AGUJERO | DONDE ENHEBRO | ^{Sol} LAS ILU | SIONES |
^{Do} | -ME DI DE | BRUCES | CONTRA EL | ^{Sol} SUE LO - | O . |

③ ^{Re7} -SA | QUÉ U | NA PIS | TOLA Y | ^{Sol} DISPARÉ - | E | - CONTRA | TODOS LOS | ^{Sol} HOMBRES | ^{Sol} BUE NOS |
^{Lam} | -BAI | LÉ CON LA | ^{Do} MUERTE HASTA | ^{Sol} EL AMANE | CER | - Y ALLÍ LLO | ^{Sol} RÉ POR LO - | ^{Sol} OS DOS. |
^{Re} | -SA | QUÉ U | NA PIS | TOLA Y | ^{Lam} DISPARÉ - | E | - CONTRA | TODOS LOS | ^{Do} ENA...MO | ^{Sol} RADOS |
^{Lam} | -SAL | TÉ DE MI | ^{Do} TUMBA PA | ^{Sol} RA RO | BAR | - LA LUZ DE | ^{Sol} LAS ES | ^{Sol} TRE LLA - | AS. |-----|-----|-----|

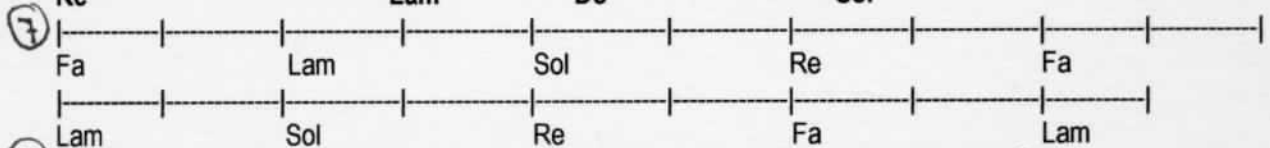
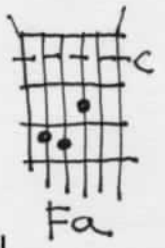


④ ^{Sol} -EN | EL TRI | ^{Do} ÁNGU | LO LE | TAL | -PER | DIMOS | TODOS | EL COM | PÁS Y QUIEN |
^{Do} | HABLA RÁ - | A | SI | SEACA | BÓ LA | ^{Sol} FIES TA - | A



⑤ ^{Do} JUN | TANDO | CON UN EX | ^{Sol} TRAÑO PA | RA CELE | BRAR | -QUE SE ACA | BÓ LA | MA GIA - | A
^{Do} CAL | ZANDO | ME LOS ZA | PATOS Y UN | ^{Re7} VIEJO TRU | HÁN | - AHORA CA | ^{Sol} MINO SIN FÉ - | E |-----|

⑥ ^{Lam} -SA | QUÉ U | NA PIS | TOLA Y | ^{Do} DISPARÉ - | E | - CONTRA | TODOS LOS | ^{Sol} HOMBRES | ^{Sol} BUE NOS |
^{Re} | -BAI | LÉ CON LA | ^{Lam} MUERTE HASTA | ^{Do} EL AMANE | CER | - Y ALLÍ LLO | ^{Sol} RÉ POR LO - | ^{Sol} OS DOS. |
^{Lam} | -SA | QUÉ U | NA PIS | TOLA Y | ^{Do} DISPARÉ - | E | - CONTRA | TODOS LOS | ^{Sol} ENA...MO | ^{Sol} RADOS |
^{Re} | -SAL | TÉ DE MI | ^{Lam} TUMBA PA | ^{Do} RA RO | BAR | - LA LUZ DE | ^{Sol} LAS ES | ^{Sol} TRE LLA - | AS. |-----|-----|



⑧ ^{Sol} -ROM | PÍ LO | QUE TE | DABA | ^{Lam} REGA | LÁNDO | TE MI | SUERTE Y - | Y... | DISPARÉ - | E
^{Do} | - CONTRA | TODOS LOS | ^{Sol} HOMBRES | ^{Sol} BUE NOS |
^{Re} | -BAI | LÉ CON LA | ^{Lam} MUERTE HASTA | ^{Do} EL AMANE | CER | - Y ALLÍ LLO | ^{Sol} RÉ POR LO - | ^{Sol} OS DOS. |-----|
^{Lam} | -SA | QUÉ U | NA PIS | TOLA Y | ^{Do} DISPARÉ - | E | - CONTRA | TODOS LOS | ^{Sol} ENA...MO | ^{Sol} RADOS |
^{Re} | -SAL | TÉ DE MI | ^{Lam} TUMBA PA | ^{Do} RA RO | BAR | - LA LUZ DE | ^{Sol} LAS ES | ^{Sol} TRE LLA - | AS. |-----|-----|
^{Do} |-----|-----|-----|-----|-----| ^(Sol)

Handwritten signature
 30-06-2013